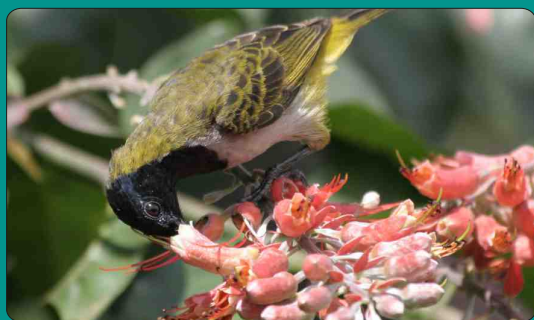




Prise en compte des communautés locales

- Gestion participative, forêts communales et communautaires ;
- Exploitation artisanale ;
- Exploitation pour le bois énergie ;
- Études socio-économiques.



Environnement et biodiversité

- Inventaires faunistiques et floristiques ;
- Études de Forêts à Haute Valeur de Conservation (FHVC) ;
- Mise en place de séries de conservation ;
- Suivi de la biodiversité (Camera tracking...)
- Étude d'impact climatique et / ou mise en œuvre des projets MDP et REDD+.

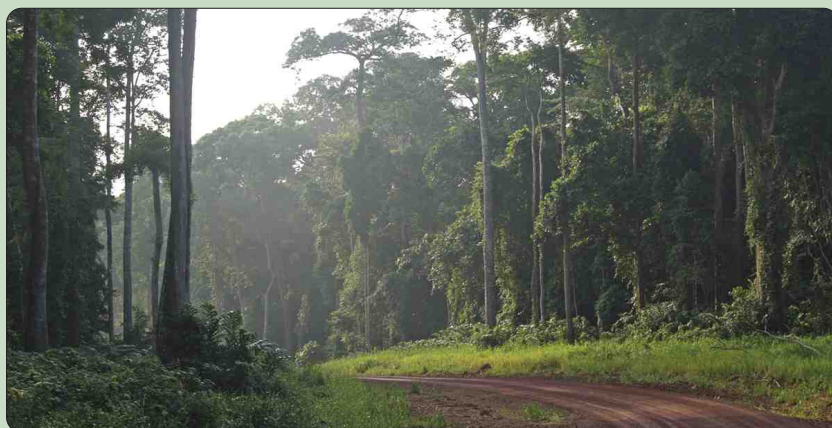
Exploitation à Impact Réduit

- Inventaires d'exploitation ;
- Cartographie de la ressource ;
- Planification de l'exploitation ;
- Abattage et débardage améliorés ;
- Optimisation des routes et pistes.

GESTION DURABLE DES MASSIFS FORESTIERS

Une expertise complète

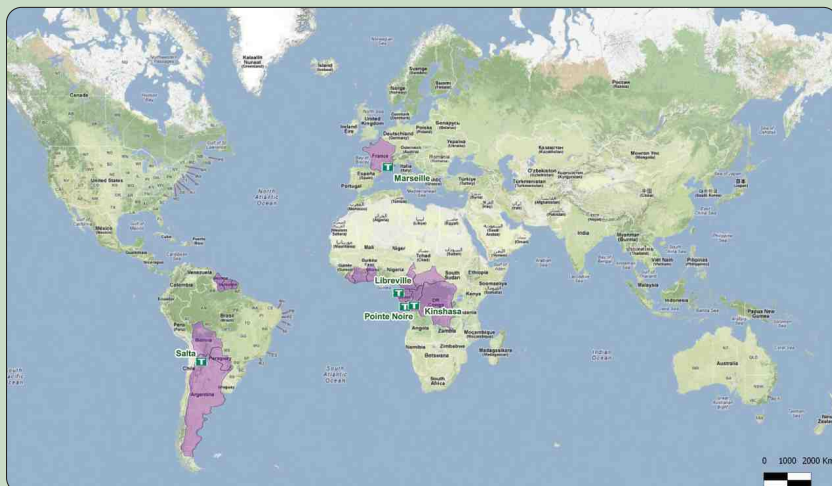
Intervenant dans la gestion forestière durable de plusieurs millions d'hectares de forêts naturelles et de plantations forestières, TERE A vient en appui aux secteurs public et privé, en proposant son expertise, son assistance technique, ses conseils et ses formations.



De l'amont de la filière jusqu'à l'industrie de première ou seconde transformation, notre équipe pluridisciplinaire permet d'apporter une expertise complète, relative :

- aux aspects techniques de la gestion forestière (inventaires de la ressource, préparation de plans d'aménagement, Exploitation Forestière à Impact Réduit, traçabilité des produits forestiers...)
- à la gestion des problématiques sociales (prise en compte des populations locales, gestion des conflits, hygiène, santé et sécurité au travail...)
- à la prise en compte des contraintes économiques.

Notre souci permanent est de proposer un mode de gestion durable respectueux de l'environnement, pouvant déboucher à terme sur une certification forestière ou environnementale.

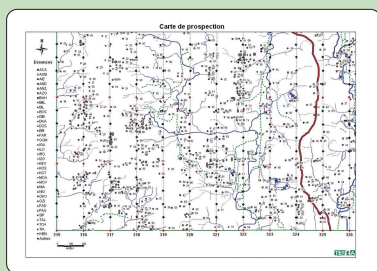


Implantations et zones d'activité de TERE A

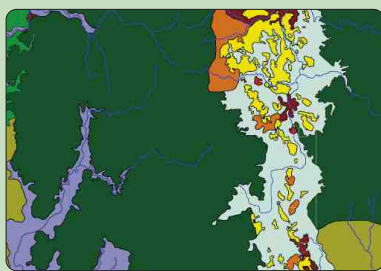
Appui au secteur privé

Elaboration des plans d'aménagement

- Inventaires d'aménagement ;
- Études socio-économiques et environnementales ;
- Élaboration de scénarii d'exploitation durable et définition des principes de durabilité : DMA, rotation, essences exploitables en fonction des caractéristiques du massif forestier,
- Analyse économique et de rentabilité ;
- Conception et réalisation de plans d'aménagement et de gestion
- Mise en place de Systèmes d'Information Géographique et de bases de données pour le suivi de l'exploitation.



Carte de prospection



Carte de peuplement

Mise en oeuvre d'une gestion durable

- Inventaires d'exploitation ;
- Elaboration des plans annuels d'exploitation (PAO) ;
- Exploitation à impact réduit (formations, mise en oeuvre...) ;
- Appui à la mise en place de cellules d'aménagement forestier.



Vers la certification forestière (FSC) ou de légalité (OLB, VLO) et la mise en place du Règlement des Bois de l'Union Européenne (RBUE - FLEGT)

- Mise en place de programmes d'action pour répondre aux exigences des référentiels et suivi des activités jusqu'à l'obtention des certificats de gestion forestière, de chaîne de contrôle (usines) ou de légalité (origine légale des bois) ;
- Mise en place de partenariats avec des ONG environnementales reconnues ;
- Analyse des risques liés aux approvisionnements.

Gestion des forêts des communautés locales

Les populations locales sont les premières utilisatrices des ressources forestières et ont un impact majeur sur la dégradation de certains massifs pour subvenir à leurs besoins vitaux.

- Analyse des filières de production et d'écoulement de bois issus des exploitations artisanales pour la construction, pour la production d'énergie...
- Études socio-économiques ;
- Élaboration de plans de gestion impliquant les communautés locales.

Appui institutionnel

Le contexte international dans lequel évoluent les pays producteurs change sans cesse et demande une adaptation permanente.

- Participation active aux processus de révision des codes forestiers et d'élaboration des normes nationales de gestion durable des forêts ;
- Mise en place du processus FLEGT : test de légalité, analyse des coûts, systèmes de traçabilité, appui aux Administrations ;
- Gestion de projets nationaux intégrés au sein des Structures Étatiques ;
- Renforcement de capacités, assistance technique, formations...
- Appui à la mise en œuvre des mécanismes REDD+.



TEREA

France

15, rue Marcel Sembat - 13001 Marseille
+33 (0)982 336 218
france@terea.net

Gabon

BP 831 - Batterie IV
Gros Bouquet II - Libreville
+241 01 44 34 94
gabon@terea.net

République du Congo (représentation)

Pointe-Noire
+242 050 012 055
congo@terea.net

Argentine (représentation)

Dean Funes 344
4400 Salta Capital
+54 387 421 93 26 / +54 9 387 451 75 99
argentina@terea.net