

# MONITORING ENVIRONNEMENTAL

## Pour un suivi de qualité des paramètres environnementaux et de l'exposition professionnelle

TEREA



TEREA vous accompagne pour un suivi précis de vos paramètres environnementaux et met à votre disposition une équipe formée, expérimentée et compétente pour effectuer des mesures standardisées de l'environnement physique des milieux naturels, industriels et urbains.

Nos services vont de l'acquisition de données à l'interprétation des résultats et couvrent les eaux de surface et souterraines, les sols et sédiments, le bruit, l'air et le vivant.

### NOS SERVICES

#### LES EAUX

**Eaux de surface** : mesures de débits, paramètres physico-chimiques in situ, prélèvements pour analyses en laboratoire

**Eaux souterraines** : mesures et suivi de forages, piézomètres et pompage pour les prélèvements et analyses in situ ou en laboratoire

#### LES SOLS ET SÉDIMENTS

**Diagnostics** pollution, mesures in situ, prélèvements pour analyses en laboratoire

#### LE BRUIT

- Mesures des niveaux sonores dans l'environnement
- Mesures d'exposition sonore au poste de travail
- Élaboration de cartes de bruit

#### L'AIR

- Analyses de gaz et de polluants (NOX, SO<sub>2</sub>, COV, O<sub>3</sub>, HAP...)
- Mesures de poussières alvéolaires (PM<sub>2,5</sub> et PM<sub>10</sub>) et poussières inhalables

#### LE VIVANT

Prélèvement biologique en milieu naturel et urbain pour la recherche de marqueurs de pollution :

- Animal (poissons, petits mammifères...)
- Végétal (fruits, légumes, bois...)

#### LES MESURES D'EXPOSITION PROFESSIONNELLE

- Mesures acoustiques
- Mesures de la qualité de l'air

Disposant d'une instrumentation adaptée, nous réalisons pour vous des campagnes de mesures ciblées, adaptées à vos projets industriels et d'aménagement du territoire.

Nous intervenons dans le cadre d'états initiaux, de suivi de PGES (Plan de Gestion Environnemental et Social), ou d'expertises spécifiques.

Nous assurons un suivi depuis la collecte de données sur le terrain jusqu'à l'interprétation des résultats.

P R É S E R V E R

O P T I M I S E R

V A L O R I S E R



## Quelques outils de mesure

### Station météo

Paramètres mesurés : température, pluviométrie, humidité, pression atmosphérique, vitesse et direction des vents.

### Multiparamètre

Paramètres mesurés : pH, conductivité, turbidité, oxygène dissous, température, salinité, oxygène redox, TDS, etc.

### Sonomètre de classe I

Dynamique 20 à 137dB, analyse fréquentielle temps réel.

### Dosimètre acoustique

Mesures de bruit en milieu professionnel ou exposition professionnelle.

### Compteur de poussière

Concentrations massiques mesurées : Total PM, PM<sub>10</sub>, PM<sub>2,5</sub>, poussière inhalable et PM<sub>1</sub>.

### Pompe de prélèvement d'air Modèle Gilair Plus

Echantillonnage de particule, de vapeur, de gaz et vapeur de métaux.



## Matériel de terrain

Tarières

Cannes de prélèvement télescopique

Pompes hydrostatiques

Sondes piézométriques

Benne à sédiment van veen

Etc.

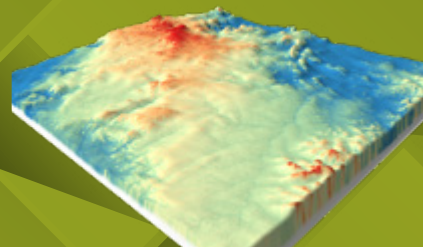


Les mesures et prélèvements peuvent être faits en milieu naturel, industriel et urbain. Les équipements portatifs permettent des mesures d'expositions des agents en situation professionnelle.

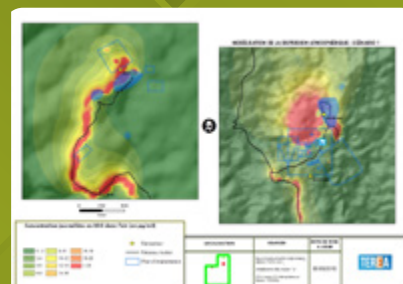
## Les outils d'analyse

Nos mesures sont accompagnées d'analyses et interprétations des paramètres relevés, grâce à des logiciels d'analyse, de modélisation, de cartographie performants :

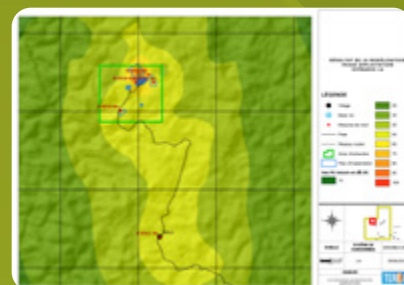
- Système d'Informations Géographique
- Cartographie 3D



- Logiciels de modélisation aérodyspersive (Aria Impact® 1.8 - Aria technologie)



- Logiciel de modélisation et prédiction acoustique 3D (Cadnaa® DataKustik)



## Laboratoires partenaires

TEREA dispose d'un réseau de laboratoires d'analyses partenaires au niveau national et international permettant des analyses très poussées d'une large gamme de paramètres, selon des standards qualité internationaux (Accréditations COFRAC, NF, EN, ISO/CEI 17025)

## Les référentiels

En fonction des projets, nos monitoring sont réalisés selon les réglementations et standards nationaux ou internationaux (directives EHS de la SFI, OMS, normes UE, etc.).



Nous  
contacter